



АДМИНИСТРАЦИЯ ГОРОДА ПЕРМИ  
ДЕПАРТАМЕНТ ЗЕМЕЛЬНЫХ ОТНОШЕНИЙ

РЕШЕНИЕ

о размещении объектов № 21-01-44-301 от 29 МАР 2021

г. Пермь, ул. Сибирская, 15

Департамент земельных отношений администрации города Перми в соответствии с пунктом 3 статьи 39.36 Земельного кодекса Российской Федерации, Положением о порядке и условиях размещения объектов на землях или земельных участках, находящихся в государственной или муниципальной собственности, на территории Пермского края без предоставления земельных участков и установления сервитутов, публичного сервитута, утвержденным постановлением Правительства Пермского края от 22.07.2015 № 478-п, заявлением от 18.03.2021 №21-01-05-4960

**разрешает** ОАО «МРСК Урала» (ИНН 6671163413, ОГРН 1056604000970, место нахождения: 620026, Свердловская область, г.Екатеринбург, ул. Мамина-Сибиряка, д. 140)

**размещение объекта:** размещение КЛ 0,4 от РУ 0,4 кВ ТП-5147; реконструкция РУ 0,4 кВ ТП-5147 (установка рубильника 0,4 кВ и оборудования учета э/э), входящей в ЭСК ПС 35 кВ Центральная, для электроснабжения здания поликлиники по адресу: Пермский край, г. Пермь, Ленинский район, ул. Борчанинова, 8

**на землях:** государственная собственность на которые не разграничена

**на срок:** 1 год

**местоположение:** Пермский край, г. Пермь, Ленинский район, восточнее ул. Борчанинова

**способ размещения объекта:** подземный

Территория, согласно схеме, расположена в зонах с особым условием использования территорий: охранный зона объектов электросетевого хозяйства, приаэродромная территория аэродрома аэропорта Большое Савино; на территории объекта культурного наследия - зона регулирования застройки (ЗРЗ-9Г) – Памятник «Церковь Вознесенская (Феодосьевская)».

ОАО «МРСК Урала»:

1. Соблюдать порядок использования земельных участков, установленный постановлением Правительства Российской Федерации от 24.02.2009 № 160 «О порядке установления охранных зон объектов электросетевого хозяйства и особых условий использования земельных участков, расположенных в границах таких зон»;

2. Соблюдать правила охранных зон воздушного пространства, установленные постановлением Правительства Российской Федерации от 11.03.2010 № 138 «Об утверждении Федеральных правил использования

воздушного пространства Российской Федерации»;

3. Соблюдать ограничения, установленные постановлением правительства Пермского края от 08.10.2014 №1139-п «Об утверждении зон охраны объектов культурного наследия, расположенных на территории Ленинского района г. Перми, центр («Эспланада и Черный рынок»))»;

4. Соблюдать правила охраны объектов культурного наследия, установленные постановлением Правительства Пермского края от 15.06.2007 № 119-п «Об утверждении границ зон охраны объектов культурного наследия, расположенных на территории Дзержинского, Ленинского, Свердловского, Мотовилихинского районов города Перми, режимов использования земель и градостроительных регламентов данных зон»;

5. В соответствии с пунктом 7(2) Положения о порядке и условиях размещения объектов на землях или земельных участках, находящихся в государственной или муниципальной собственности, на территории Пермского края без предоставления земельных участков и установления сервитутов, публичного сервитута, утвержденного Постановлением Правительства Пермского края от 22.07.2015 № 478-п, представить в департамент земельных отношений администрации города Перми в течение 1 месяца с момента размещения объектов материалы контрольной геодезической съемки размещенных объектов на бумажном и электронном носителях на безвозмездной основе.

В соответствии со статьей 20<sup>1</sup> Закона Пермского края от 14.09.2011 № 805-ПК «О градостроительной деятельности в Пермском крае» ОАО «МРСК Урала»:

Не позднее чем за 10 рабочих дней до начала строительства и (или) реконструкции безвозмездно передает в департамент градостроительства и архитектуры администрации города Перми один экземпляр копий разделов проектной документации, предусмотренных пунктом 1 части 12 статьи 48 Градостроительного кодекса Российской Федерации;

В течение 10 рабочих дней после окончания работ по строительству, реконструкции безвозмездно передать в департамент градостроительства и архитектуры администрации города Перми схему, отображающую расположение объекта и сетей инженерно-технического обеспечения, подписанную застройщиком (техническим заказчиком), с приложением текстового и графического описания местоположения границ охранной и санитарно-защитной зоны, перечень координат характерных точек границ такой зоны.

Приложение: схема предполагаемых к использованию земель или части земельного участка на 1 л. в 1 экз.

И.о. первого заместителя  
начальника департамента



К.М.Хайруллина



## Схема предполагаемых к использованию земель или части земельного участка

**Объект:** Строительство КЛ 0,4 от РУ 0,4 кВ ТП-5147; Реконструкция РУ 0,4 кВ ТП-5147 (установка рубильника 0,4 кВ и оборудования учета э/э), входящей в ЭСК ПС 35 кВ Центральная, для электроснабжения здания поликлиники по адресу: Пермский край, г. Пермь, Ленинский район, ул. Борчанинова, д. 8

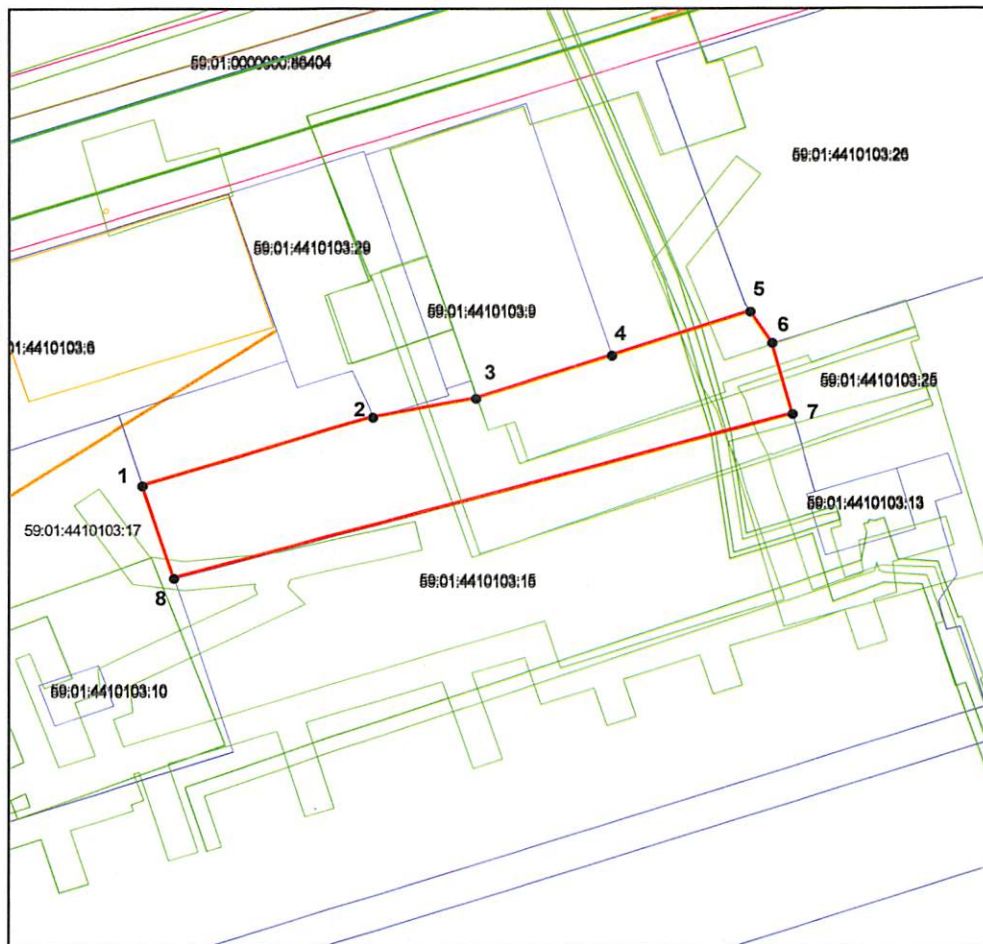
**Местоположение:** Пермский край, г. Пермь, Ленинский район, восточнее ул. Борчанинова

**Площадь земель или части земельного участка, кв.м:** 1174

**Категория земель:** Земли населённых пунктов

**Вид разрешенного использования:**

Каталог координат, м		
точки грани	X	Y
1	517382,01	2230709,03
2	517391,41	2230739,13
3	517394,04	2230752,66
4	517399,96	2230770,46
5	517406,00	2230788,61
6	517401,69	2230791,48
7	517391,95	2230794,16
8	517369,31	2230713,14



Описание границ смежных землепользователей:

от точки 1 до точки 3 земли Муниципального образования г. Пермь  
от точки 3 до точки 4 участок КН 59:01:4410103:9  
от точки 4 до точки 5 земли Муниципального образования г. Пермь  
от точки 5 до точки 6 участок КН 59:01:4410103:26  
от точки 6 до точки 7 участок КН 59:01:4410103:25  
от точки 7 до точки 8 участок КН 59:01:4410103:15  
от точки 8 до точки 1 участок КН 59:01:4410103:17

Масштаб 1:1000

### Условные обозначения:

- - вновь образованная часть границы земельного участка
- - существующая часть границы, имеющиеся в ГКН сведения о которой достаточны для определения ее местоположения
- - граница кадастрового квартала
- - зона с особыми условиями использования территорий
- - территориальная зона
- - обозначение сооружений по сведениям ГКН
- 59:01:3812269 - номер кадастрового квартала
- 59:01:3812269:8 - номер учтенного земельного участка



Заявитель: ООО "МРСК Урала"

Владимирова А. Л.

подпись, печать